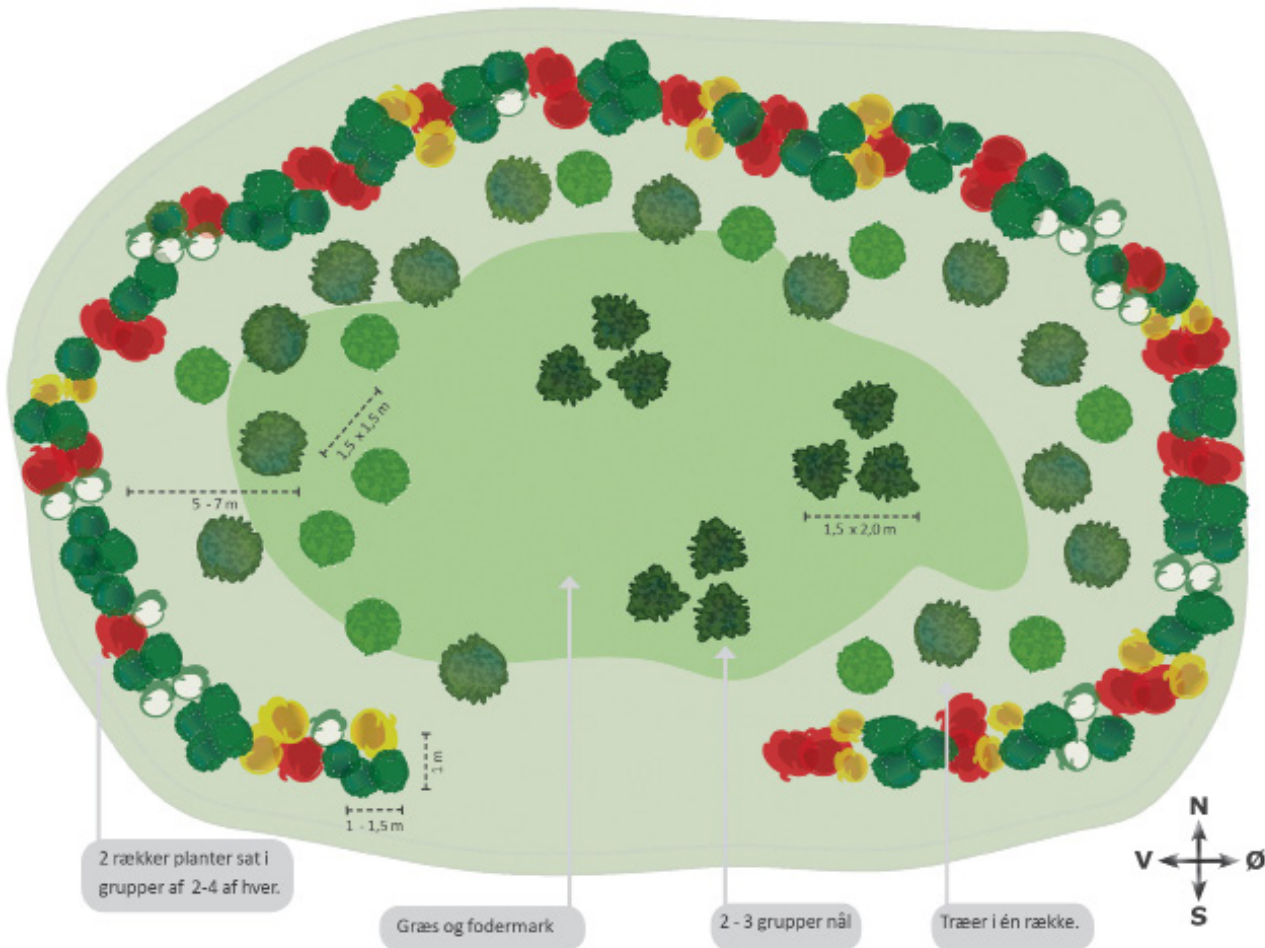


Princip for vildtremise



1. Hold et areal åbent midt i vildtremisen.
2. Plant buskene i 2 rækker langs remisens yderkant. Buskene skal danne en 'fodpose' og fungere som primære lægivere.
3. Plant buskene i afstanden 1 m mellem planterne og 1-1,5 m mellem rækkerne. Det ser flottest ud, hvis du planter 2-4 af samme art lige ved siden af hinanden. Du kan lave en åbning i denne fodpose, men åbningen må ikke vende mod vest.
4. Ca. halvdelen af rødæl spredes jævnt i fodposen og skal fungere som ammetræer, der hjælper de andre træer i gang. Fjern ammetræerne, når de er ca. 5 m høje og begynder at genere buskene.
5. Plant øvrige træer og buske som en spredt kant ca. 5-7 m inden for fodposen. Sæt planterne i små grupper med afstanden 1,5 x 1,5 og sørg for at skabe luft mellem grupperne. Brug den anden halvdel af rødæl som ammetræer i disse grupper og fjern dem, når de er ca. 5 m. høje.
6. Plant 2-3 grupper lærk og sitkagran i remisens midterområde. Lav gerne en større planteafstand 1,5 x 2 m, så træerne holder sig grønne helt ned til jorden og kan give læ til vildtet og nattesæde til fasanerne.
7. Sæt en foderhæk / fodertønde eller plant en fodermark til vildtet i midten af remisens.